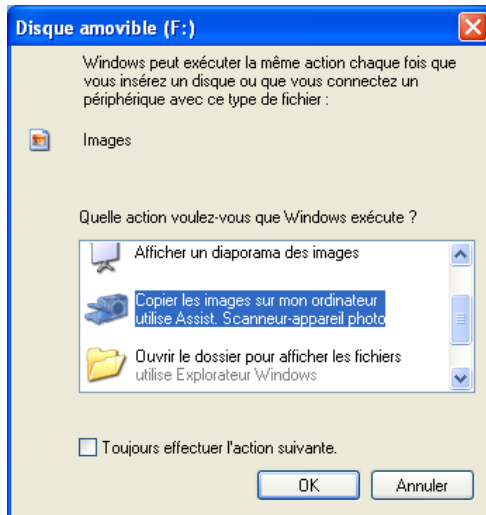




GÉRER VOS PHOTOS DE A À Z

Transférer vos photos sur votre ordinateur

1) AVEC WINDOWS XP

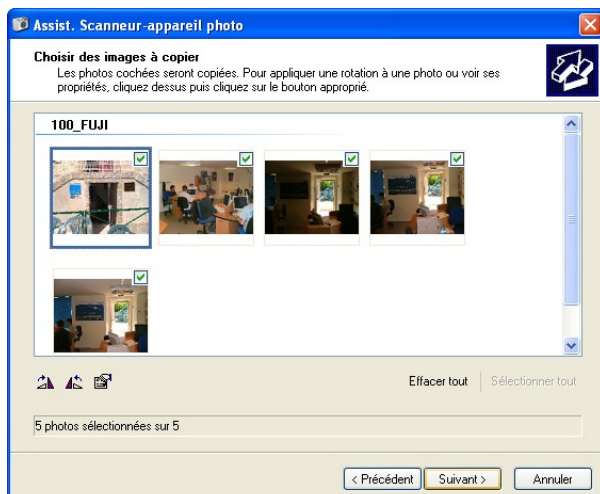


Connectez votre appareil photo numérique à l'ordinateur. Cela s'effectue habituellement au moyen d'un câble USB (Universal Serial Bus). Ou, connectez votre carte mémoire, et lecteur de carte mémoire si nécessaire, à votre ordinateur.

Si votre appareil photo est compatible Plug and Play, l'Assistant Scanneur et appareil photo démarre.

Sélectionnez **Copier les images sur mon ordinateur**, cochez **Toujours effectuer l'action suivante**, puis cliquez sur OK.

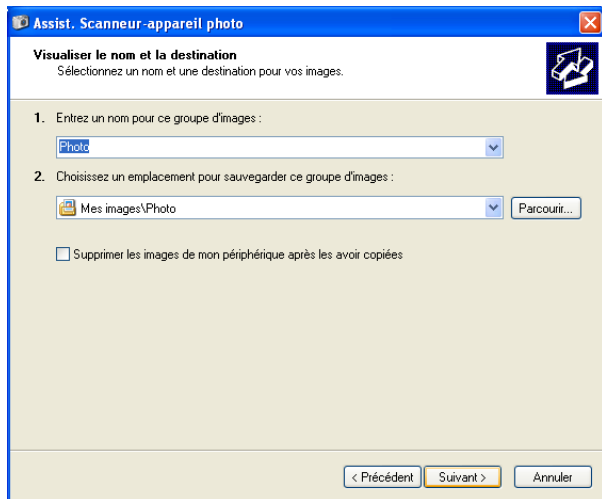
L'assistant demandera quelles photos vous voulez transférer. Toutes les photos de l'appareil photo, stockées sur la carte mémoire, sont automatiquement sélectionnées. Pour modifier la sélection, cliquez sur Effacer tout et sélectionnez les photos que vous voulez transférer, puis cliquez sur Suivant.



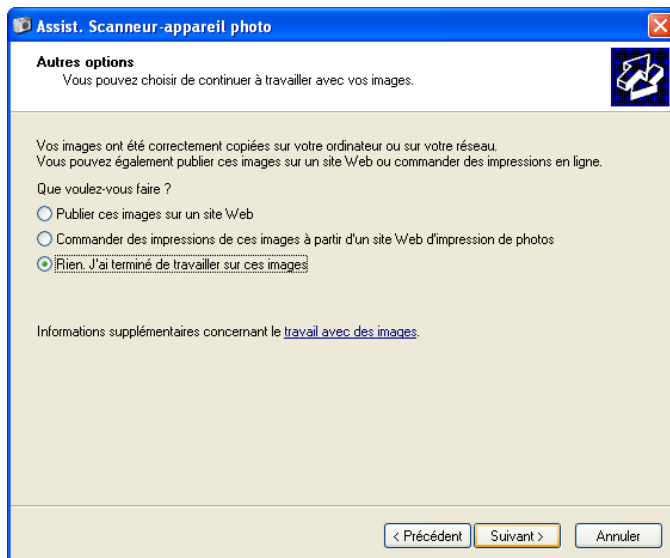


GÉRER VOS PHOTOS DE A À Z

L'assistant place par défaut vos photos dans le dossier Mes images de votre ordinateur à moins que vous ne choisissiez un autre emplacement. Choisissez un emplacement en cliquant sur Parcourir, puis cliquez sur Suivant.



Une fois le transfert effectué, sélectionnez la prochaine étape et cliquez sur Suivant. Si vous avez choisi **Rien** à l'étape précédente, cliquez sur **Terminer**.



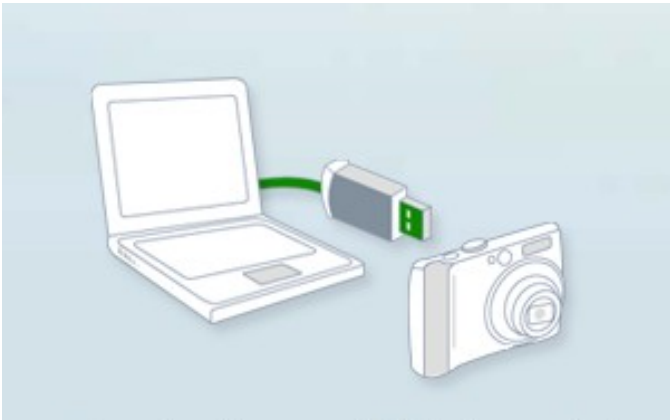


GÉRER VOS PHOTOS DE A À Z

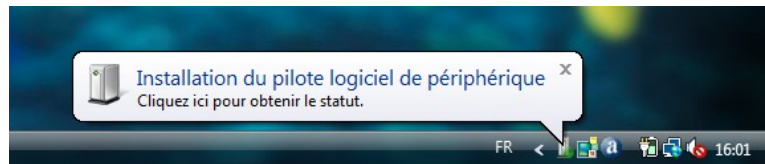
2) AVEC WINDOWS VISTA

Pour transférer ses photos avec Windows Vista vous avez 2 méthodes possibles. Soit importer les photos dans l'album photos Windows, soit accéder à la carte mémoire de votre APN (Appareil Photos Numérique) où sont stockées vos photos.

Pour commencer vous devez brancher votre APN sur votre ordinateur à l'aide du cordon USB fourni avec votre appareil.

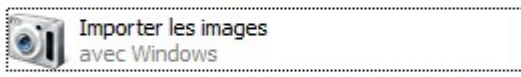


Votre appareil va alors être reconnu par Windows Vista. Si ce n'est pas le cas, cherchez le pilote Vista de votre appareil sur Internet. (sur le site <http://www.touslesdrivers.com/> par exemple)

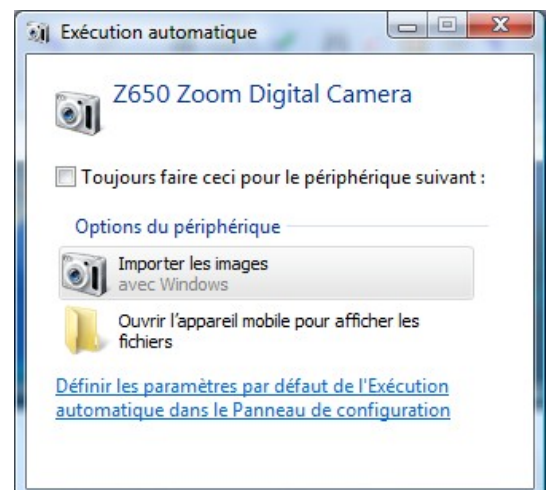


Une nouvelle fenêtre va alors apparaître avec le nom de votre appareil

Vous aurez alors le choix entre deux méthodes pour transférer vos photos.



OU

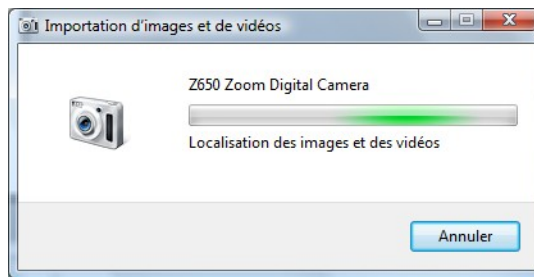




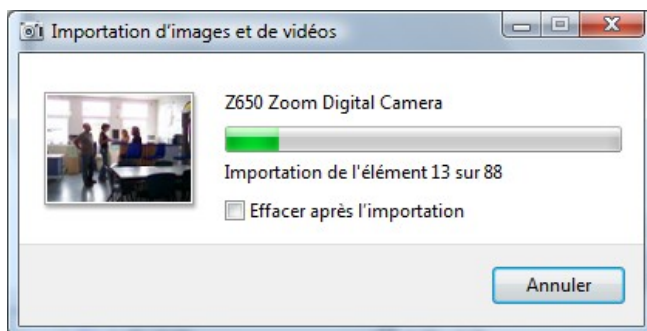
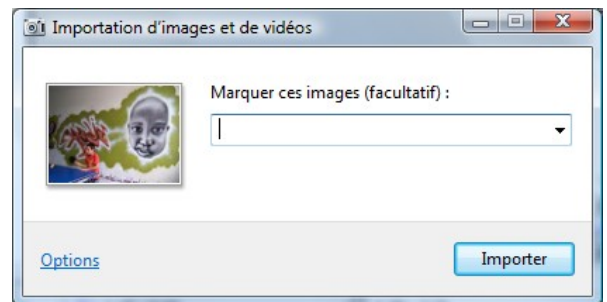
GÉRER VOS PHOTOS DE A À Z

A) 1^{ère} Méthode Importation dans la galerie de photos Windows

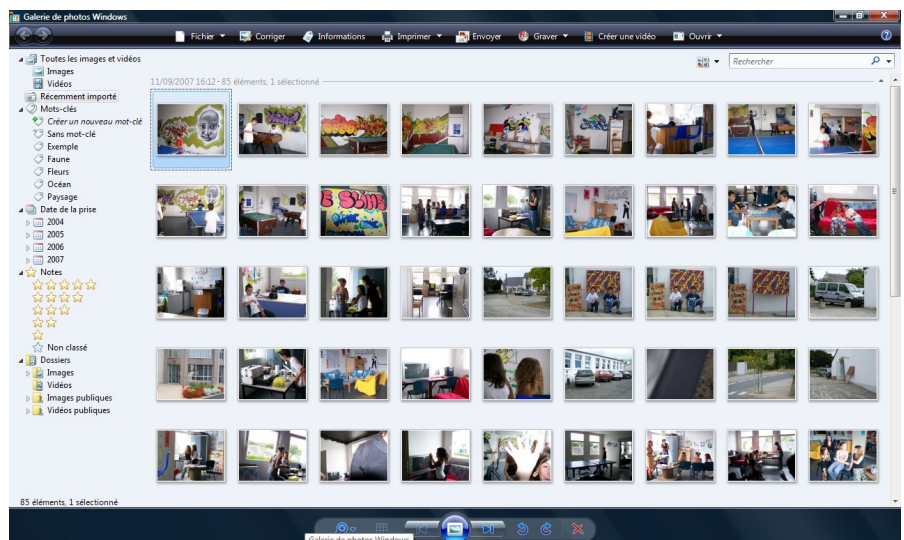
Lorsque vous cliquez sur **Importer les images avec Windows**, une nouvelle fenêtre apparaît



A ce stade vous avez la possibilité de renseigner votre groupe de photos avec des tags séparés par une virgule mais rien ne nous y oblige. Pour continuer cliquez sur le bouton **importer**.



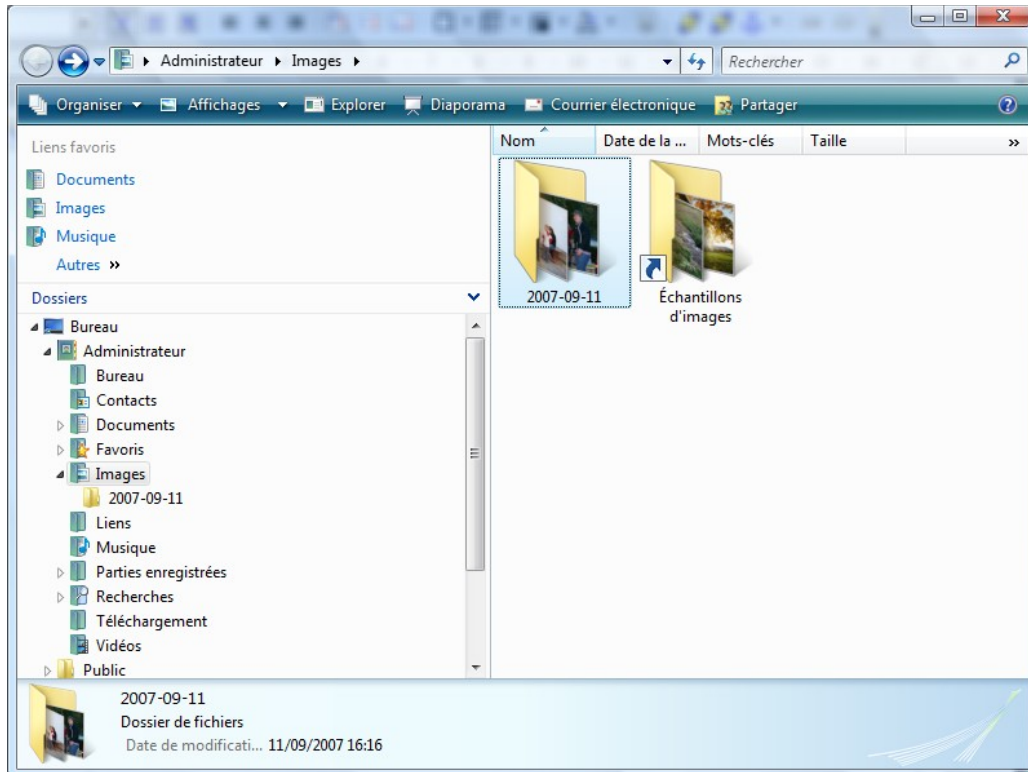
Vos photos vont alors être directement importées
Dans la galerie photos Windows.





GÉRER VOS PHOTOS DE A À Z

Pour retrouver ensuite vos photos, allez dans le dossier images et vous y retrouverez un dossier ayant pour titre la **date d'importation de vos photos**. Double-cliquez sur le dossier pour accéder à la galerie puis double-cliquez sur une photo pour l'agrandir.

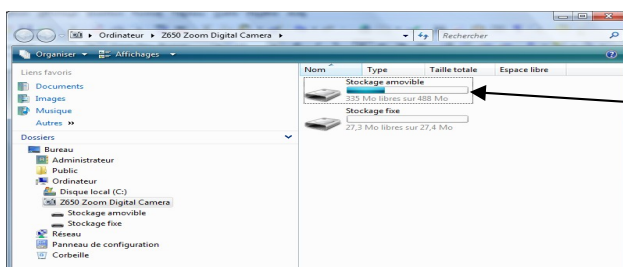


B) Seconde Méthode : Aller manuellement sur la carte mémoire

Cliquer sur le bouton



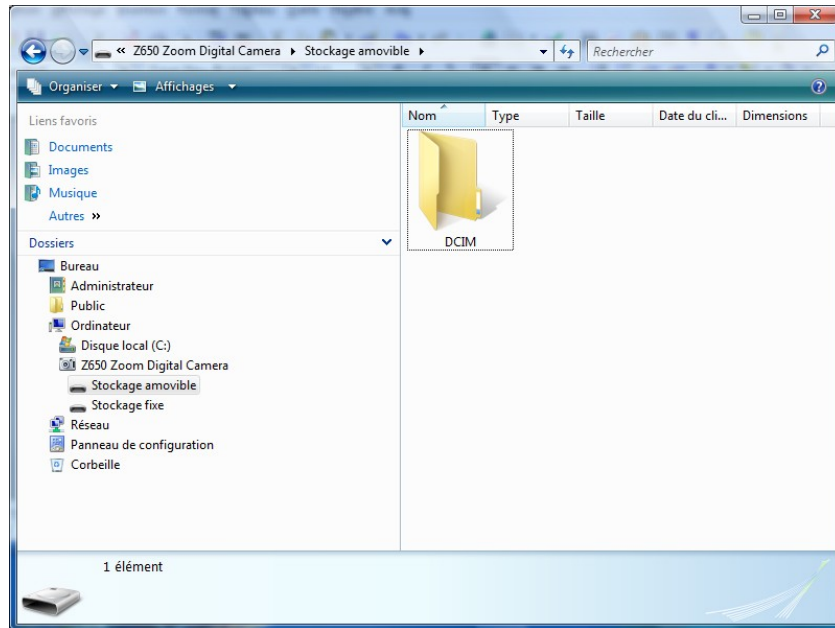
Vous obtiendrez alors cette fenêtre



Double cliquez sur Stockage amovible, vous accédez alors au dossier de stockage de la carte mémoire de votre APN.



GÉRER VOS PHOTOS DE A À Z



Double cliquez sur le dossier jaune, jusqu'à temps que vous arriviez sur le contenu de votre carte mémoire, c'est-à-dire vos photos !

Sélectionner alors les photos que vous désirez copier et les coller dans un dossier à l'endroit où vous le désirez.

